



**हेमवती नन्दन बहुगुणा गढ़वाल विश्वविद्यालय, श्रीनगर (गढ़वाल)–246174**  
**(केन्द्रीय विश्वविद्यालय)**

**बी0एड0 प्रवेश परीक्षा–2021**

**आवश्यक निर्देश**

विश्वविद्यालय के तीनों परिसरों, श्रीनगर, टिहरी, एवं पौड़ी (स्ववित्त पोषित), एवं विश्वविद्यालयों से सम्बद्ध महाविद्यालयों/निजी स्ववित्तपोषित में बी0एड0 सत्र 2021–2023 में प्रवेश हेतु प्रवेश परीक्षा 24 अक्टूबर, 2021, रविवार (समय 10:00 AM से 01:00 PM तक) को आयोजित की जायेगी। प्रवेश परीक्षा में सम्मिलित होने हेतु ऑनलाइन आवेदन दिनांक 25 सितम्बर, 2021 से प्रारम्भ किया जा रहा है। विश्वविद्यालय द्वारा प्रवेश परीक्षा का आयोजन श्रीनगर, टिहरी, पौड़ी, देहरादून, कोटद्वार, हरिद्वार, रुड़की, कर्णप्रयाग एवं ऋषिकेश शहरों में किया जायेगा।

**आवेदन शुल्क**

- (I) सामान्य/अन्य पिछड़ा/EWS वर्ग के अभ्यर्थियों हेतु – रुपये 1000=00  
(II) अनुसूचित जाति/अनुसूचित जनजाति/दिव्यांग अभ्यर्थियों हेतु – रुपये 500=00

**न्यूनतम शैक्षणिक अर्हता :-**

- 1 – राष्ट्रीय अध्यापक शिक्षा परिषद (एन0सी0टी0ई0) द्वारा जारी नवीनतम प्रवेश नियम के अनुसार सामान्य वर्ग के अभ्यर्थियों के लिये विधि द्वारा स्थापित किसी भी मान्यता प्राप्त विश्वविद्यालयों से कला/वाणिज्य/विज्ञान में स्नातक अथवा स्नातकोत्तर उपाधि में कम से कम 50 प्रतिशत अंकों के साथ उत्तीर्ण होना आवश्यक है। इसके अतिरिक्त इंजीनियरिंग, जिसमें विज्ञान और गणित की विशेषज्ञता हो, में कम से कम 55 प्रतिशत अंक प्राप्त करने वाले अथवा इनके समतुल्य कोई अन्य अर्हता वाले अभ्यर्थी प्रवेश के लिये पात्र होंगे।
- 2 – अन्य पिछड़ा वर्ग/अनुसूचित जाति/अनुसूचित जनजाति/विकलांग अभ्यर्थियों के लिये विधि द्वारा स्थापित किसी भी मान्यता प्राप्त विश्वविद्यालय से स्नातक अथवा स्नातकोत्तर उपाधि में कम से कम 45 प्रतिशत अंकों के साथ उत्तीर्ण होना आवश्यक है।
- 3 – स्नातक तृतीय वर्ष की परीक्षा में सम्मिलित अभ्यर्थियों को प्रवेश की तिथि तक स्नातक परीक्षा उत्तीर्ण होना अनिवार्य है।

**आरक्षण :-**

1. बी0एड0 कक्षा में प्रवेश के लिए हेमवती नन्दन बहुगुणा केन्द्रीय गढ़वाल विश्वविद्यालय के तीनों परिसरों (श्रीनगर/टिहरी/पौड़ी) में केन्द्र सरकार द्वारा निर्धारित आरक्षण लागू होगा तथा अन्य सम्बद्ध महाविद्यालयों एवं निजी स्ववित्तपोषित बी.एड. संस्थानों में उत्तराखण्ड राज्य सरकार द्वारा निर्धारित आरक्षण लागू होगा। आरक्षण सम्बन्धी प्रमाण पत्र केंद्र सरकार के निर्धारित प्रपत्र के अनुसार ही मान्य होगा।
2. विश्वविद्यालय के तीनों परिसरों (श्रीनगर/टिहरी/पौड़ी–स्ववित्त पोषित) में केन्द्र सरकार द्वारा जारी अन्य पिछड़ी जातियों की सूची के अनुसार आरक्षण दिया जायेगा।

**बी0एड0 प्रवेश परीक्षा–2021, ऑनलाइन आवेदन हेतु महत्वपूर्ण तिथियां :-**

- |  |   |                  |
|--|---|------------------|
| 1- प्रवेश परीक्षा की तिथि, रविवार                                      | – | 24 अक्टूबर, 2021 |
| 2- ऑनलाइन बी0एड0 प्रवेश परीक्षा आवेदन पत्र प्रारम्भ होने की तिथि       | – | 25 सितम्बर, 2021 |
| 3- ऑनलाइन प्रवेश शुल्क के साथ ऑनलाइन आवेदन पत्र भरने की अन्तिम तिथि    | – | 10 अक्टूबर, 2021 |
| 4- रुपये 500 विलम्ब शुल्क के साथ ऑनलाइन आवेदन पत्र भरने की अन्तिम तिथि | – | 15 अक्टूबर, 2021 |

**नोट– 15 अक्टूबर 2021 के पश्चात् ऑनलाइन आवेदन पत्र भरने की तिथि में कोई परिवर्तन नहीं किया जायेगा।**

बी0एड0 प्रवेश परीक्षा–2021 के आवेदन से सम्बन्धित दिशा निर्देश विश्वविद्यालय की वेबसाइट [www.hnbgu.ac.in](http://www.hnbgu.ac.in) पर उपरोक्त तिथि तक उपलब्ध रहेंगे।

कुलसचिव

**हेमवती नन्दन बहुगुणा विश्वविद्यालय, श्रीनगर गढ़वाल**  
**(केन्द्रीय विश्वविद्यालय )**

**बी0एड0 प्रवेश परीक्षा, 2021 हेतु दिशा निर्देश**  
**अत्यन्त आवश्यक निर्देश (Important instruction)**

अभ्यर्थी आवेदन पत्र भरने से पूर्व विवरणिका में अंकित निर्देशों एवं प्रवेश नियमावली को ध्यानपूर्वक पढ़ लें तथा सभी निर्देशों को पढ़ने के बाद ही आवेदन पत्र भरें। आवेदन पत्र में किसी भी त्रुटि के लिए अभ्यर्थी स्वयं जिम्मेदार होगा। बी0एड0 कक्षा में प्रवेश के समय अभ्यर्थी का स्नातक/परास्नातक होना अनिवार्य है।

**पात्रता (Eligibility)**

राष्ट्रीय अध्यापक शिक्षा परिषद (NCTE) द्वारा जारी नवीनतम प्रवेश नियम 3.2 अर्हता के अन्तर्गत बी.एड. कक्षा में प्रवेश के लिए अपेक्षित न्यूनतम शैक्षिक अर्हता निम्नवत् है:-

(अ) बी.एड. कक्षा में प्रवेश के लिए अन्य पिछड़े वर्ग, अनुसूचित जाति, अनुसूचित जनजाति एवं विकलांग से सम्बन्धित अभ्यर्थियों के मामले में विधि द्वारा स्थापित किसी विश्वविद्यालय की स्नातक अथवा परास्नातक अथवा इसके समकक्ष किसी अन्य परीक्षा में कम से कम 45 प्रतिशत अंकों के साथ उत्तीर्ण होना आवश्यक है, परन्तु इस नियम के अन्तर्गत 44.9 प्रतिशत को 45 प्रतिशत नहीं माना जायेगा। इसी प्रकार अन्य सभी वर्ग के अभ्यर्थियों के मामले में स्नातक अथवा परास्नातक एवं इसके समकक्ष किसी अन्य परीक्षा में 50 प्रतिशत अंकों के साथ उत्तीर्ण होना आवश्यक है, परन्तु इस नियम के अन्तर्गत 49.5 प्रतिशत को 50 प्रतिशत नहीं माना जायेगा। इसके अतिरिक्त इंजीनियरिंग जिसमें विज्ञान और गणित विषय की विशेषज्ञता हो, में 55 प्रतिशत अंक प्राप्त करने वाले अथवा इनके समतुल्य कोई अन्य अर्हता धारक वाले अभ्यर्थी प्रवेश के लिये पात्र होंगे।

**आरक्षण (Reservation)**

1. बी.एड. कक्षा में प्रवेश के लिए हेमवती नन्दन बहुगुणा गढ़वाल विश्वविद्यालय (केन्द्रीय विश्वविद्यालय) के परिसरों (श्रीनगर/टिहरी/पौड़ी (स्ववित्त पोषित), में केन्द्र सरकार द्वारा निर्धारित आरक्षण लागू होगा तथा अन्य सम्बद्ध महाविद्यालयों एवं निजी स्ववित्तपोषित बी.एड. संस्थानों में उत्तराखण्ड राज्य सरकार द्वारा निर्धारित आरक्षण लागू होगा। आरक्षण सम्बन्धी प्रमाण पत्र केंद्र सरकार के निर्धारित प्रपत्र के अनुसार ही मान्य होगा।
2. विश्वविद्यालय के तीनों परिसरों (श्रीनगर/टिहरी/पौड़ी –स्ववित्त पोषित) में केन्द्र सरकार द्वारा जारी अन्य पिछड़ी जातियों की सूची के अनुसार आरक्षण दिया जायेगा।

**महत्वपूर्ण दिशा निर्देश (Important Instructions)**

1. ऑनलाइन आवेदन पत्र के अतिरिक्त, अन्य किसी प्रकार का आवेदन-पत्र मान्य नहीं होगा।
2. सभी विवरणों से सम्बन्धित प्रमाण-पत्रों/अंक-पत्रों को संलग्न करना अनिवार्य है। अपूर्ण आवेदन-पत्र बिना किसी सूचना के निरस्त कर दिया जायेगा। ऑनलाइन आवेदन पत्र पर अभ्यर्थी के फोटो एवं हस्ताक्षर अपलोड करना अनिवार्य है।
3. बी.एड. प्रवेश परीक्षा आवेदन को सावधानी पूर्वक भरें तथा सम्बन्धित वर्ग एवं श्रेणी को तदनुसार चयन करें। किसी भी त्रुटि के लिए अभ्यर्थी स्वयं ही जिम्मेदार होगा।
4. बी0एड0 प्रशिक्षण में एक महाविद्यालय से दूसरे महाविद्यालय में स्थानान्तरण अनुमन्य नहीं है। किसी भी प्रशिक्षणार्थी को स्थानान्तरण की अनुमति नहीं होगी। जिस परिसर में प्रवेश आवंटित होगा, उसी परिसर से बी.एड. पाठ्यक्रम पूर्ण करना होगा। अतः कोई प्रशिक्षणार्थी स्थानान्तरण हेतु आवेदन न करें।
5. किसी भी अभ्यर्थी का वर्ग (Category) परिवर्तित नहीं होगा, अभ्यर्थी ने जिस वर्ग को आवेदन पत्र पर अंकित किया है उसका वर्ग वही रहेगा।
6. अल्पसंख्यक समुदाय के अभ्यर्थी निर्धारित स्थान पर अपने अल्पसंख्यक समुदाय का वर्ग चयन कर दें यथा जैन, बौद्ध, मुस्लिम, ईसाई आदि।
7. बी0एड0 कक्षा में प्रवेश केन्द्र सरकार द्वारा बनाये गये नियमों के अन्तर्गत किया जायेगा। उन्हें आवेदन पत्र भरने से पूर्व ध्यान से पढ़ लीजिये।

8. यदि किसी अभ्यर्थी के आवेदन-पत्र के साथ संलग्न प्रमाण-पत्र जाली पाये गये, तो सम्बन्धित अभ्यर्थी का प्रवेश रद्द करने का विश्वविद्यालय को पूर्ण अधिकार होगा तथा कानूनी कार्यवाही भी की जायेगी। किसी भी दशा में शुल्क वापस नहीं किया जायेगा।
9. यदि किसी अभ्यर्थी ने किसी आरक्षित श्रेणी के लिये आवेदन किया है और अपने आवेदन-पत्र के साथ तत्सम्बन्धित प्रमाण-पत्र संलग्न नहीं किया है तो उसका आवेदन-पत्र निरस्त किये बिना सामान्य श्रेणी में परिवर्तित कर दिया जायेगा।
10. प्रत्येक अभ्यर्थी को काउन्सिलिंग/प्रवेश प्रक्रिया के समय विश्वविद्यालय के तीनों परिसरों में प्रवेश के लिए वरीयता के अनुसार तीनों परिसरों के कोड भी अंकित करने होंगे। विश्वविद्यालय किसी भी परिसर में प्रवेश देने के लिये स्वतंत्र होगा।

क्र०सं०	परिसर का नाम	कोड संख्या	सीटों की संख्या
1	बिड़ला परिसर, श्रीनगर-गढ़वाल	01	111*
2	स्वामी रामतीर्थ परिसर, बादशाहीथौल, नई टिहरी	02	55*
3	डॉ बी.जी.आर. परिसर पौड़ी (स्ववित्त पोषित)	03	55*

नोट- \*विश्वविद्यालय प्रवेशार्थी निदेशिका 2021-22 के आधार पर।

### अधिभार अंक (Weightage Marks)

1. बी.एड. कक्षा में प्रवेश, विश्वविद्यालय के तीनों परिसरों (श्रीनगर/टिहरी/पौड़ी) में प्रवेश परीक्षा में प्राप्तांकों की वरीयता (मैरिट) के आधार पर होंगे। इन परिसरों में प्रवेशित अभ्यर्थियों को प्रवेश केवल निम्न प्रमाण-पत्रों के ही अधिकतम पांच प्रतिशत अधिभार अंक देय होंगे।

#### अतिरिक्त अंक (Weightage) :-

- (क) एन.एस.एस.-बी प्रमाणपत्र या 240 घन्टे + दो विशेष शिविर -1%, राष्ट्रीय एकीकरण शिविर/गणतंत्र दिवस परेड-2% (अधिकतम-2%)
- (ख) एन.सी.सी.-बी प्रमाणपत्र-1%, एन.एस.एस./एन.सी.सी.-सी प्रमाणपत्र-2% गणतंत्र दिवस परेड (राष्ट्रीय) में प्रतिभाग-3%, राज्य/देश के पुरस्कृत एन.सी.सी. कैडेट-3% (अधिकतम-3%)
- (ग) भा.वि.सं. जोनल द्वारा आयोजित युवा महोत्सव के अंतर्गत चयनित छात्र-2%, राष्ट्रीय स्तर-3% (अधिकतम-3%)
- (घ) भा.वि.सं. या संसदीय मामलों के मंत्रालय द्वारा आयोजित राष्ट्रीय प्रतियोगिता में स्थान प्राप्त व्यक्तिगत-प्रथम-4%, द्वितीय-3% और तृतीय-2% और टीम-प्रथम-3%, द्वितीय-2%, और तृतीय-1% (अधिकतम-4%)
- (ङ.) राष्ट्रीय स्तर की साक्षरता/सांस्कृतिक/प्रश्नोत्तर प्रतियोगिता-व्यक्तिगत प्रथम-4%, द्वितीय-3%, तृतीय-2%, और टीम प्रथम-3%, द्वितीय 2% और तृतीय-1% (अधिकतम-4%)

2. जिन अभ्यर्थियों ने सम्पूर्णानन्द संस्कृत विश्वविद्यालय एवं हिन्दी साहित्य सम्मेलन, इलाहाबाद से शास्त्री परीक्षा उत्तीर्ण की हो एवं इण्टरमीडिएट स्तर पर अंग्रेजी विषय लिया हो, अथवा शास्त्री परीक्षा के किसी भी वर्ष में अंग्रेजी विषय लेकर परीक्षा उत्तीर्ण की हो वे बी.एड. प्रवेश परीक्षा में सम्मिलित होने हेतु अर्ह माने जायेंगे।
3. इन्दिरा गांधी राष्ट्रीय मुक्त विश्वविद्यालय से स्नातक परीक्षा उत्तीर्ण अभ्यर्थी बी.एड. प्रवेश परीक्षा में सम्मिलित होने हेतु अर्ह हैं।

4. बी.एड. प्रवेश परीक्षा-2021 के लिये परीक्षा केन्द्र **श्रीनगर, टिहरी, पौड़ी, देहरादून, कोटद्वार, हरिद्वार, रुड़की, कर्णप्रयाग एवं ऋषिकेश** केन्द्र आवंटन के उपरान्त, कोई भी केन्द्र परिवर्तन करना संभव नहीं होगा। अपरिहार्य कारणों से ही केवल विश्वविद्यालय को केन्द्र परिवर्तन का अधिकार होगा-

**प्रवेश परीक्षा हेतु परीक्षा केन्द्र शहर**

क्र०सं०	परीक्षा केन्द्र शहर	परीक्षा शहर कोड
1	श्रीनगर	01
2	टिहरी	02
3	पौड़ी	03
4	देहरादून	04
5	कोटद्वार	05
6	हरिद्वार	06
7	रुड़की	07
8	कर्णप्रयाग	08
9	ऋषिकेश	09

5. प्रवेश के समय आवेदन पत्र (हार्ड कॉपी) पर संलग्न समस्त **शैक्षिक प्रमाण-पत्र की छाया प्रतियां स्वयं हस्ताक्षरित होनी अनिवार्य है। अन्य विश्वविद्यालय से डिग्री प्राप्त अभ्यर्थियों हेतु स्थानान्तरण तथा प्रवजन प्रमाण-पत्र भी प्रवेश के समय लाना आवश्यक है अन्यथा प्रवेश देय नहीं होगा।**
6. बी.एड. कक्षा में प्रवेश के समय चिकित्सा प्रमाण पत्र में यह स्पष्ट अंकित किया जाये कि अभ्यर्थी बी.एड. प्रशिक्षण के लिए पूर्णतः स्वस्थ है। प्रवेश के बाद प्रस्तुत चिकित्सा प्रमाण पत्र के आधार पर स्थानान्तरण नहीं किये जायेंगे।
7. बी.एड. प्रवेश परीक्षा सम्बन्धी जानकारी के लिये पूर्ण विवरण देने पर ही विश्वविद्यालय कार्यालय उत्तर दे सकेगा तथा अपेक्षित कार्यवाही की जा सकेगी, पंजीकरण संख्या, अनुक्रमांक, परीक्षा केन्द्र, समूह तथा वर्ग अवश्य लिखा जाय।
8. प्रवेश के समय वाणिज्य के स्नातक अभ्यर्थी को कला के लिए अर्ह माना जायेगा। उन्हे कला समूह में रखा जायेगा। इस प्रकार बी0एड0 हेतु केवल दो समूह होंगे।

(1) कला एवं वाणिज्य (कला समूह)

(2) विज्ञान समूह

(परन्तु प्रवेश परीक्षा में एप्टीट्यूट टेस्ट, कला, विज्ञान, वाणिज्य के अभ्यर्थियों के लिये अलग-अलग होगा)

अभ्यर्थी, केवल उसी समूह (Group) को चुन सकता है जिस समूह (Group) से उसने स्नातक की उपाधि उत्तीर्ण की हो।

**वर्ग (Category):-** अभ्यर्थियों के निम्नलिखित वर्ग (Category) है।

वर्ग (Category)	कोड	वर्ग (Category)	कोड
सामान्य	Gen	अन्य पिछड़ी जाति	OBC
आर्थिक रूप से कमजोर	EWS	दिव्यांग	PwD (PH)
अनुसूचित जाति	SC	स्वतंत्रता संग्राम सेनानी के आश्रित	FF
अनुसूचित जनजाति	ST	भूतपूर्व सैनिक (स्वयं अभ्यर्थी)	Ex-s

**विशेष :-** अभ्यर्थी जिस वर्ग से सम्बन्धित है केवल उसी वर्ग को चुन सकता है। एक बार वर्ग (Category) को चुनने के उपरान्त अन्य किसी वर्ग में समायोजन किसी भी दशा में नहीं किया जायेगा।

**बी.एड. प्रवेश परीक्षा-2021**  
**“परीक्षा से सम्बन्धित आवश्यक निर्देश”**  
**(आवेदन-पत्र भरने से पूर्व अवश्य पढ़ें)**

हेमवती नन्दन बहुगुणा गढ़वाल (केन्द्रीय विश्वविद्यालय) सत्र 2021-2023 के पूर्णकालिक प्रवेश के लिए परीक्षा की तैयारी अधोलिखित निर्देश के अनुसार कीजिए।

1. बी.एड प्रवेश परीक्षा 2021 के अभ्यर्थियों की उपलब्धियों का मापन निम्न प्रकार से किया जायेगा-

**भाग- 1 सामान्य ज्ञान तथा सामान्य बुद्धि।**

**भाग- 2 भाषा- सामान्य हिन्दी/सामान्य अंग्रेजी।**

**भाग- 3 विशिष्ट अभियोग्यता परीक्षण- कला/विज्ञान/वाणिज्य।**

2. प्रश्न-पत्र को हल करने के लिए 3 घण्टे का समय दिया जायेगा।

3. प्रवेश परीक्षा प्रातः 10 बजे से अपराह्न 01 बजे तक होगी तथा परीक्षा एक ही पाली में होगी।

4. **परीक्षा पाठ्यक्रम :-**

भाग	प्रश्न पत्र	प्रश्न संख्या	प्रश्न	अंक	समय
भाग- 1	सामान्य ज्ञान तथा सामान्य बुद्धि	01-100	100	100	3 घण्टे
भाग- 2	भाषा- सामान्य हिन्दी/सामान्य अंग्रेजी	101-150	50	50	
भाग- 3	विशिष्ट अभियोग्यता परीक्षण- कला/विज्ञान/वाणिज्य	151-200	50	50	
<b>कुल</b>			<b>200</b>	<b>200</b>	

5. प्रत्येक अभ्यर्थी को 200 अंकों की परीक्षा देनी होगी। बी.एड. कक्षा में प्रवेश परीक्षा के अंकों की वरीयता (मैरिट) के आधार पर ही दिया जायेगा। गलत उत्तर के लिए नकारात्मक अंकन नहीं किया जायेगा।

6. प्रश्न पत्र (पुस्तिका) के साथ ओ0एम0आर0 पत्रक (OMR Sheet) पृथक से होगी।

7. प्रश्न-पत्र में वस्तुनिष्ठ प्रश्न दिये जायेंगे। प्रश्नों के स्वरूप बहुविकल्पीय होंगे। प्रश्नों के उत्तर के लिये चार विकल्प दिये जायेंगे, जिनमें से एक सही उत्तर होगा। अभ्यर्थी को उत्तर के क्रम को काली स्याही से ओ0एम0आर0 पत्रक पर अंकित गोले को पूर्ण रूप से भरना होगा।

8. प्रश्न पत्र में तीन भाग होंगे। भाग- 1 में सामान्य ज्ञान तथा सामान्य बुद्धि, भाग-2 में भाषा- सामान्य हिन्दी/सामान्य अंग्रेजी तथा भाग- 3 में विशिष्ट अभियोग्यता परीक्षण- कला/विज्ञान/वाणिज्य के प्रश्न होंगे। अभ्यर्थी को भाषा- सामान्य हिन्दी एवं सामान्य अंग्रेजी के प्रश्न पत्र में से किसी एक भाग का चयन करना होगा एवं भाग- 3 में विशिष्ट अभियोग्यता परीक्षण- कला विज्ञान तथा वाणिज्य में से चयनित वर्ग का ही चयन करना होगा।

9. अभ्यर्थी को प्रश्न पत्र हल करते समय जिस प्रश्न का उत्तर देना है, पहले उसके क्रमांक को ध्यान से पढ़ें तथा उत्तर के लिये विकल्पों को पढ़कर सही उत्तर के क्रमांक को ओ0एम0आर0 पत्रक के प्रश्न क्रमांक में अंकित गोले को काली स्याही से भरें।

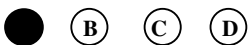
**उदाहरण : प्रश्न 15- भारत के प्रथम राष्ट्रपति थे।**

(A) डॉ राजेन्द्र प्रसाद (B) ज्ञानी जैल सिंह (C) डॉ जाकिर हुसैन (D) डॉ. संजीव रेड्डी  
उपरोक्त में प्रश्न का क्रमांक 15 है तथा सही विकल्प क्रमांक (A) है अभ्यर्थी को अपने उत्तर प्रपत्र (Answer sheet) में प्रश्न सं0 15 के समाने वाले गोले को काली स्याही से भरना है।

**उत्तर का उदाहरण**

**सही उत्तर**

**गलत उत्तर**



10. प्रश्न पुस्तिका भाग- 1, सामान्य ज्ञान तथा सामान्य बुद्धि में पहले 50 प्रश्न सामान्य ज्ञान के तथा दूसरे 50 प्रश्न सामान्य बुद्धि के होंगे। प्रत्येक प्रश्न 1 अंक का होगा तथा यह भाग कुल 100 अंकों का होगा।

11. भाग- 2, भाषा- सामान्य हिन्दी/सामान्य अंग्रेजी में, स्नातक स्तर की सामान्य हिन्दी/अंग्रेजी के स्तर के पाठ्यक्रम से सम्बन्धित प्रश्न होंगे।
12. सामान्य ज्ञान के प्रश्न, निम्नलिखित विषयों से संबंधित होंगे।  
 (1) भारतीय इतिहास (2) भौगोलिक विशेषताएं (3) भारतीय संस्कृति (4) वैज्ञानिक तथ्य  
 (5) राजनीति विज्ञान (6) तकनीकी उपकरण (7) वर्तमान घटनायें (8) सामाजिक तथ्य (9) खेलकूद
13. हिन्दी भाषा के लिये प्रश्नों का उदाहरण –  
**प्रश्न – जल का पर्यायवाची है—**  
 (A) अनिल (B) समीर (C) सलिल (D) अनल  
**सही उत्तर—** सलिल जिसका क्रमांक (C) उत्तर-पत्रक पर सम्बन्धित क्रमांक पर अंकित किया जायेगा।
14. अंग्रेजी भाषा के लिये प्रश्नों का उदाहरण –  
**Questions - Alternative of Word Answer is**  
 (A) Result (B) Service (C) Calculate (D) Reply  
**सही उत्तर—**Reply है जिसका क्रमांक (D) उत्तर-पत्रक पर सम्बन्धित क्रमांक पर अंकित किया जायेगा।
15. सामान्य ज्ञान के लिये प्रश्नों के उदाहरण –  
**प्रश्न – भारत का सर्वाधिक शिक्षित राज्य है।**  
 (A) उत्तर प्रदेश (B) केरल (C) गुजरात (D) पंजाब  
**सही उत्तर—** केरल है जिसका क्रमांक (B) उत्तर पत्रक पर सम्बन्धित क्रमांक पर अंकित किया जायेगा।
16. विशिष्ट अभियोग्यता परीक्षण तीन प्रकार का होगा  
 (1) विशिष्ट अभियोग्यता परीक्षण- कला (2) विशिष्ट अभियोग्यता परीक्षण- विज्ञान  
 (3) विशिष्ट अभियोग्यता परीक्षण-वाणिज्य।
17. प्रत्येक विशिष्ट अभियोग्यता परीक्षण के प्रश्न-पत्र स्नातक स्तर के तीन वर्गों (कला/विज्ञान/वाणिज्य) के अनुसार होंगे। अभ्यर्थी को तीनों में से एक जिसमें उसने स्नातक परीक्षा उत्तीर्ण की है उसका चयन करना होगा। विशिष्ट अभियोग्यता परीक्षण में कुल 50 प्रश्न होंगे तथा प्रत्येक प्रश्न 1 अंक का होगा।  
 1. **विशिष्ट अभियोग्यता परीक्षण- कला में 50 प्रश्न**, कला संकाय के विषयों इतिहास, भूगोल, राजनीति शास्त्र, अर्थशास्त्र, समाजशास्त्र आदि से सम्बन्धित बुनियादी ज्ञान एवं अभिरुचि पर आधारित होंगे।  
 2. **विशिष्ट अभियोग्यता परीक्षण- विज्ञान में 50 प्रश्न**, विज्ञान संकाय के विषयों-भौतिक शास्त्र, रसायन शास्त्र, वनस्पति विज्ञान, जीव विज्ञान, गणित आदि से सम्बन्धित बुनियादी ज्ञान एवं अभिरुचि पर आधारित होंगे।  
 3. **विशिष्ट अभियोग्यता परीक्षण- वाणिज्य में 50 प्रश्न**, वाणिज्य संकाय के विषयों से सम्बन्धित बुनियादी ज्ञान एवं अभिरुचि पर आधारित होंगे।
18. सभी विषय कला विज्ञान तथा वाणिज्य की पाठ्यवस्तु हेमवती नन्दन बहुगुणा गढ़वाल विश्वविद्यालय द्वारा अनुमोदित स्नातक स्तरीय पाठ्यक्रम पर आधारित होंगे।
19. सामान्य ज्ञान तथा सामान्य बुद्धि के प्रश्नों के उदाहरण:-  
**प्रश्न- रमेश कृष्ण से अधिक बुद्धिमान है। प्रमोद उमेश से कम बुद्धिमान है। उमेश कृष्ण से अधिक बुद्धिमान है।**  
 इस प्रकार सबसे अधिक बुद्धिमान है। - (A) उमेश (B) रमेश (C) प्रमोद (D) कृष्ण  
**सही उत्तर –** रमेश, जिसका क्रमांक (B) उत्तर-पत्रक के सम्बन्धित क्रमांक पर अंकित किया जायेगा।  
**प्रश्न- प्रश्न के प्रथम दो शब्दों का विशेष सम्बन्ध है, तीसरे शब्द के लिये समान सम्बन्ध के शब्द को चयन कर उसके क्रमांक को अंकित कीजिए।**  
 लकड़ी- पानी, गुब्बारा-.....।  
 (A) आकाश (B) रबड़ (C) वायु (D) उपरोक्त सभी।

**सही उत्तर** – वायु का क्रमांक (C) है उत्तर-पत्रक में अंकित किया जायेगा।

**प्रश्न- पत्ती के कार्य हैं-**

(A) श्वास लेना (B) पानी को वाष्प बनाने (C) पौधों के लिये भोजन तैयार करना (D) उपरोक्त सभी।

**सही उत्तर-** उपरोक्त सभी कार्य करना है (D) ओ0एम0आर0 पत्रक में सम्बन्धित क्रमांक (D) पर अंकित किया जायेगा।

20. प्रश्न पत्र (पुस्तिका) के साथ ओ0एम0आर0 पत्रक (OMR Sheet) पृथक से होगी।

21. प्रत्येक अभ्यर्थी को 200 अंकों की परीक्षा देनी होगी। बी0एड0 कक्षा में प्रवेश, प्रवेश परीक्षा के अंकों की वरीयता (मैरिट) के आधार पर ही दिया जायेगा। गलत उत्तर के लिए नकारात्मक अंकन नहीं किया जायेगा।

**नोट:- परीक्षा समाप्ति पर ओ0एम0आर0 पत्रक (OMR Sheet) को सम्बन्धित कक्ष निरीक्षक को हस्तगत कराने के पश्चात् अभ्यर्थी प्रश्न-पुस्तिका (Question Booklet) को अपने साथ ले जा सकते हैं।**

**हेल्प लाइन नं0-**

- श्री अरविन्द कुमार, नोडल अधिकारी, प्रवेश परीक्षा – 8868871189
- श्री प्रदीप मल्ल, सिस्टम मैनेजर – 9411110222
- ई.मेल – [admissioncellhnbgu@gmail.com](mailto:admissioncellhnbgu@gmail.com)
- प्रवेश परीक्षा ई.मेल – [coordinatorcell@gmail.com](mailto:coordinatorcell@gmail.com)

कुलसचिव  
हे.न.ब.ग.विश्वविद्यालय  
श्रीनगर गढ़वाल



**हेमवती नन्दन बहुगुणा गढ़वाल विश्वविद्यालय, श्रीनगर (गढ़वाल)–246174**  
**(केन्द्रीय विश्वविद्यालय)**

**एम0एड0 प्रवेश परीक्षा–2021**

**आवश्यक निर्देश**

विश्वविद्यालय के श्रीनगर परिसर एवं विश्वविद्यालयों से सम्बद्ध महाविद्यालयों/निजी स्ववित्तपोषित में एम0एड0 सत्र 2021–2023 में प्रवेश हेतु प्रवेश परीक्षा 25 अक्टूबर, 2021, सोमवार को आयोजित की जायेगी। प्रवेश परीक्षा में सम्मिलित होने हेतु ऑनलाइन आवेदन दिनांक 25 सितम्बर, 2021 से प्रारम्भ किया जा रहा है। विश्वविद्यालय द्वारा प्रवेश परीक्षा का आयोजन श्रीनगर गढ़वाल एवं देहरादून शहर में किया जायेगा।

**आवेदन शुल्क**

- (I) सामान्य/EWS/अन्य पिछड़ा वर्ग के अभ्यर्थियों हेतु – रुपये 400=00  
(II) अनुसूचित जाति/अनुसूचित जन जाति/दिव्यांग अभ्यर्थियों हेतु – रुपये 200=00

**न्यूनतम शैक्षणिक अर्हता :-**

- 1 – एम0एड0 कार्यक्रम में प्रवेश के इच्छुक अभ्यर्थियों के पास निम्नलिखित कार्यक्रमों में कम से कम 50 प्रतिशत अंक या समकक्ष ग्रेड होने चाहिए— बी0एड0, बी0ए0बी0एड0, बी0एस0सी0बी0एड0, बी0एल0एड0, अवर स्नातक उपाधि के साथ डी0एल0एड0 (प्रत्येक में कम से कम 50 प्रतिशत अंक)।
- 2— एम0एड0 कार्यक्रम में अनुसूचित जाति/अनुसूचित जन जाति/अन्य पिछड़ा वर्ग/विकलांग तथा अन्य उपयुक्त श्रेणियों के लिए आरक्षण एवं छूट केन्द्र सरकार/राज्य सरकार, जो भी प्रयोज्य हो, के नियमों के अनुसार दी जाएगी।
- 3— एम0एड0 में प्रवेश हेतु बी0एड0/बी0ए0बी0एड0/बी0एस0सी0बी0एड0/बी0एल0एड0/अवर स्नातक उपाधि के साथ डी0एल0एड0 परीक्षा में सम्मिलित अभ्यर्थियों के लिये भी एम0एड0 में प्रवेश की तिथि तक उक्त परीक्षा उत्तीर्ण होना अनिवार्य है।

**आरक्षण:-**

1. एम0एड0 कक्षा में प्रवेश हेतु श्रीनगर परिसर में केन्द्र सरकार द्वारा निर्धारित आरक्षण लागू होगा तथा अन्य सम्बद्ध महाविद्यालयों एवं निजी स्ववित्तपोषित एम0एड0 संस्थानों में उत्तराखण्ड राज्य सरकार द्वारा निर्धारित आरक्षण लागू होगा।
2. विश्वविद्यालय के श्रीनगर परिसर में केन्द्र सरकार द्वारा जारी अन्य पिछड़ी जातियों की सूची के अनुसार आरक्षण दिया जायेगा। आरक्षण सम्बन्धी प्रमाण पत्र केन्द्र सरकार के निर्धारित प्रपत्र के अनुसार ही मान्य होगा।

**एम0एड0 प्रवेश परीक्षा–2021, ऑन लाइन आवेदन हेतु महत्वपूर्ण तिथियां :-**

1. प्रवेश परीक्षा की तिथि – 25 अक्टूबर, 2021
2. ऑनलाइन एम0एड0 प्रवेश परीक्षा आवेदन पत्र प्रारम्भ होने की तिथि – 25 सितम्बर, 2021
3. प्रवेश शुल्क के साथ ऑनलाइन आवेदन पत्र भरने की अन्तिम तिथि – 10 अक्टूबर, 2021
4. रुपये 500 विलम्ब शुल्क के साथ ऑनलाइन आवेदन पत्र भरने की अन्तिम तिथि – 15 अक्टूबर, 2021

**नोट— 15 अक्टूबर 2021 के पश्चात् ऑनलाइन आवेदन पत्र भरने की तिथि में कोई परिवर्तन नहीं किया जायेगा।**

एम0एड0 प्रवेश परीक्षा–2021 के आवेदन से सम्बन्धित दिशा निर्देश विश्वविद्यालय की बेवसाइट [www.hnbgu.ac.in](http://www.hnbgu.ac.in) पर उपरोक्त तिथि तक उपलब्ध रहेंगे।

कुलसचिव



**हेमवती नन्दन बहुगुणा विश्वविद्यालय, श्रीनगर गढ़वाल**  
**(केन्द्रीय विश्वविद्यालय)**

**एम0एड0 प्रवेश परीक्षा, 2021 हेतु दिशा निर्देश**  
**अत्यन्त आवश्यक निर्देश (Important instruction)**

अभ्यर्थी आवेदन पत्र भरने से पूर्व विवरणिका में अंकित निर्देशों एवं प्रवेश नियमावली को ध्यानपूर्वक पढ़ लें तथा सभी निर्देशों को पढ़ने के बाद ही आवेदन पत्र भरें। आवेदन पत्र में किसी भी त्रुटि के लिए अभ्यर्थी स्वयं जिम्मेदार होगा।

**पात्रता (Eligibility)**

राष्ट्रीय अध्यापक शिक्षा परिषद् (NCTE) द्वारा जारी नवीनतम प्रवेश नियमावली के अनुसार एम.एड. कक्षा में प्रवेश के लिए अपेक्षित न्यूनतम शैक्षिक अर्हता निम्नवत है:-

एम0एड0 कार्यक्रम में प्रवेश के इच्छुक अभ्यर्थियों को निम्नलिखित कार्यक्रमों में कम से कम 50 प्रतिशत अंक या समकक्ष ग्रेड से उत्तीर्ण होना चाहिए- (बी0एड0, बी0ए0बी0एड0, बी0एस0सी0बी0एड0, बी0एल0एड0, अवर स्नातक उपाधि के साथ डी0एल0एड0 (प्रत्येक में कम से कम 50 प्रतिशत अंक)। अनुसूचित जाति/अनुसूचित जनजाति/अन्य पिछड़ा वर्ग/विकलांग तथा अन्य उपयुक्त श्रेणियों के लिए आरक्षण एवं छूट केन्द्र सरकार/राज्य सरकार, जो भी प्रयोज्य हो, के नियमों के अनुसार दी जाएगी।

**आरक्षण (Reservation)**

1. एम0एड0 कक्षा में प्रवेश हेतु श्रीनगर परिसर में केन्द्र सरकार द्वारा निर्धारित आरक्षण लागू होगा तथा अन्य सम्बद्ध महाविद्यालयों एवं निजी स्ववित्तपोषित एम0एड0 संस्थानों में उत्तराखण्ड राज्य सरकार द्वारा निर्धारित आरक्षण लागू होगा।
2. आरक्षण सम्बन्धी प्रमाण-पत्र केंद्र सरकार के निर्धारित प्रपत्र के अनुसार ही मान्य होगा। विश्वविद्यालय के श्रीनगर परिसर में केन्द्र सरकार द्वारा जारी अन्य पिछड़ी जातियों की सूची के अनुसार आरक्षण दिया जायेगा।

**महत्वपूर्ण दिशा निर्देश (Important Instructions)**

1. एम0एड0 प्रवेश आवेदन को सावधानीपूर्वक भरें तथा सम्बन्धित वर्ग एवं श्रेणी पर तदनुसार अंकित करें। किसी भी त्रुटि के लिए अभ्यर्थी स्वयं ही जिम्मेदार होगा।
2. ऑनलाइन आवेदन पत्र के अतिरिक्त अन्य किसी प्रकार का आवेदन-पत्र मान्य नहीं होगा।
3. अपूर्ण आवेदन पत्र को बिना किसी सूचना के निरस्त कर दिया जायेगा। आवेदन पत्र पर अभ्यर्थी के फोटो एवं हस्ताक्षर अपलोड न होने पर भी आवेदन पत्र निरस्त कर दिया जायेगा।
4. एम0एड0 प्रशिक्षण में एक महाविद्यालय से दूसरे महाविद्यालय में स्थानान्तरण अनुमन्य नहीं है। किसी भी प्रशिक्षणार्थी को स्थानान्तरण की अनुमति नहीं होगी। जिस परिसर में प्रवेश आवंटित होगा, उसी परिसर से एम0एड0 पाठ्यक्रम पूर्ण करना होगा। अतः कोई प्रशिक्षणार्थी स्थानान्तरण हेतु आवेदन न करें।
5. किसी भी अभ्यर्थी का वर्ग (Category) परिवर्तित नहीं होगा, अभ्यर्थी ने जिस वर्ग को आवेदन पत्र पर अंकित किया है उस का वर्ग वही रहेगा।
6. अल्पसंख्यक समुदाय के अभ्यर्थी निर्धारित स्थान पर अपने अल्पसंख्यक समुदाय का वर्ग भी लिख दें यथा जैन, बौद्ध, मुस्लिम, ईसाई आदि।
7. एम0एड0 कक्षा में प्रवेश केन्द्र सरकार द्वारा बनाये गये नियमों के अन्तर्गत किया जायेगा उन्हें आवेदन पत्र भरने से पूर्व ध्यान से पढ़ लीजिये।
8. यदि किसी अभ्यर्थी के आवेदन-पत्र के साथ संलग्न प्रमाण-पत्र जाली पाये गये तो संबंधित अभ्यर्थी का प्रवेश रद्द करने का विश्वविद्यालय को पूर्ण अधिकार होगा तथा कानूनी कार्यवाही भी की जायेगी तथा किसी भी दशा में शुल्क वापस नहीं किया जायेगा।
9. यदि किसी अभ्यर्थी ने किसी आरक्षित श्रेणी के लिये आवेदन किया है और अपने आवेदन-पत्र के साथ तत्सम्बन्धित प्रमाण-पत्र संलग्न नहीं किया है तो उसका आवेदन-पत्र निरस्त किये बिना सामान्य श्रेणी में परिवर्तित कर दिया जायेगा।
10. प्रत्येक अभ्यर्थी को काउन्सिलिंग/प्रवेश प्रक्रिया के समय विश्वविद्यालय के श्रीनगर परिसर में वरीयता के अनुसार प्रवेश दिया जायेगा

क्र0सं0	परिसर का नाम	कोड संख्या	सीटों की संख्या
1	बिड़ला परिसर, श्रीनगर गढ़वाल	01	55*

नोट- \*विश्वविद्यालय प्रवेशार्थी निर्देशिका 2021-22 के आधार पर।

11. एम.एड. प्रवेश परीक्षा सम्बन्धी जानकारी के लिये पूर्ण विवरण देने पर ही विश्वविद्यालय कार्यालय उत्तर दे सकेगा तथा अपेक्षित कार्यवाही की जा सकेगी, पंजीकरण संख्या, अनुक्रमांक, परीक्षा केन्द्र, समूह तथा वर्ग अवश्य लिखा जाय।
12. एम0एड0 प्रवेश परीक्षा 2021 के लिये परीक्षा केन्द्र शहर श्रीनगर गढ़वाल एवं देहरादून के आवंटन के उपरान्त, कोई भी केन्द्र शहर परिवर्तन करना सम्भव नहीं होगा। अपरिहार्य कारणों से ही केवल विश्वविद्यालय को केन्द्र शहर परिवर्तन का अधिकार होगा।

**प्रवेश परीक्षा हेतु परीक्षा केन्द्र शहर**

क्र0सं0	परीक्षा केन्द्र शहर	परीक्षा केन्द्र शहर कोड
1	श्रीनगर गढ़वाल	01
2	देहरादून	02

**अधिभार अंक (Weightage Marks)**

1. अभ्यर्थी यह सुनिश्चित करें कि विश्वविद्यालय के श्रीनगर परिसर में प्रवेश हेतु केवल निम्न प्रमाण पत्रों के ही अधिकतम पांच प्रतिशत अधिभार अंक देय होंगे।

**अतिरिक्त अंक (Weightage) :-**

- क) एन.एस.एस.-बी प्रमाण पत्र या 240 घण्टे+दो विशेष शिविर-1%, राष्ट्रीय एकीकरण शिविर/गणतंत्र दिवस परेड-2% (अधिकतम-2%)
- ख) एन.सी.सी.-बी प्रमाण पत्र-1%, एन.एस.एस./एन.सी.सी.-सी प्रमाण पत्र-2% गणतंत्र दिवस परेड (राष्ट्रीय) में प्रतिभाग-3%, राज्य/देश के पुरस्कृत एन.सी.सी. कैडेट-3% (अधिकतम-3%)
- ग) भा.वि.सं. जोनल द्वारा आयोजित युवा महोत्सव के अंतर्गत चयनित छात्र-2%, राष्ट्रीय स्तर-3% (अधिकतम-3%)
- घ) भा.वि.सं. या संसदीय मामलों के मंत्रालय द्वारा आयोजित राष्ट्रीय प्रतियोगिता में स्थान प्राप्त व्यक्तिगत-प्रथम-4%, द्वितीय-3% और तृतीय-2% और टीम-प्रथम-3%, द्वितीय-2%, और तृतीय-1% (अधिकतम-4%)
- ड.) राष्ट्रीय स्तर की साक्षरता/सांस्कृतिक/प्रश्नोत्तर प्रतियोगिता-व्यक्तिगत प्रथम-4%, द्वितीय-3%, तृतीय-2%, और टीम प्रथम-3%, द्वितीय 2% और तृतीय-1% (अधिकतम-4%)

**वर्ग (Category):-** अभ्यर्थियों के निम्नलिखित वर्ग (Category) है।

वर्ग (Category)	कोड	वर्ग (Category)	कोड
सामान्य	Gen	अन्य पिछड़ी जाति	OBC
आर्थिक रूप से कमजोर	EWS	दिव्यांग	PwD (PH)
अनुसूचित जाति	SC	स्वतंत्रता संग्राम सेनानी के आश्रित	FF
अनुसूचित जनजाति	ST	भूतपूर्व सैनिक (स्वयं अभ्यर्थी)	Ex-s

**विशेष :-** अभ्यर्थी जिस वर्ग से सम्बन्धित है केवल उसी वर्ग को चुन सकता है। एक बार वर्ग (Category) को चुनने के उपरान्त अन्य किसी वर्ग में समायोजन किसी भी दशा में नहीं किया जायेगा।

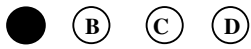
**एम0एड0 प्रवेश परीक्षा-2021**  
**“परीक्षा से सम्बन्धित आवश्यक निर्देश”**  
**(आवेदन-पत्र भरने से पूर्व अवश्य पढ़ें)**

हेमवती नन्दन बहुगुणा गढ़वाल (केन्द्रीय विश्वविद्यालय) सत्र 2021-2023 के पूर्णकालिक प्रवेश के लिए परीक्षा की तैयारी अधोलिखित निर्देश के अनुसार की जायेगी।

1. एम.एड प्रवेश परीक्षा 2021, हेमवती नन्दन बहुगुणा गढ़वाल विश्वविद्यालय से अनुमोदित पाठ्यक्रम पर आधारित होगी।
2. प्रश्न-पत्र को हल करने के लिए 2 घण्टे का समय दिया जायेगा।
3. प्रवेश परीक्षा 10 AM बजे से 12 PM बजे तक होगी तथा परीक्षा एक ही पाली में होगी।
4. **परीक्षा पाठ्यक्रम :- According to B.Ed. syllabus of H.N.B. Garhwal University.**
  - Philosophical, Sociological and Psychological bases of Education.
  - Education Technology, Educational Administration and Management.
  - Teaching Skills, Assessment and Evaluation.
  - Inclusive Education.
  - Issues related to Education.
  - Constitutional provisions and Educational Policies.
  - Curriculum Development.
  - Child Development.
5. प्रत्येक अभ्यर्थी को 100 अंकों की परीक्षा देनी होगी, जिसमें प्रत्येक प्रश्न 01 अंक का होगा। एम0एड0 कक्षा में प्रवेश, प्रवेश परीक्षा के अंकों की वरीयता (मैरिट) के आधार पर ही दिया जायेगा। गलत उत्तर के लिए नकारात्मक अंकन नहीं किया जायेगा।
6. प्रश्न पत्र (पुस्तिका) के साथ ओ0एम0आर0 पत्रक (OMR Sheet) पृथक से होगी।
7. प्रश्न-पत्र में वस्तुनिष्ठ प्रश्न दिये जायेंगे। प्रश्नों के स्वरूप बहुविकल्पीय होगा। प्रश्नों के उत्तर के लिये चार विकल्प दिये जायेंगे। उनमें से एक सही उत्तर होगा। अभ्यर्थी को उत्तर के क्रम को काली स्याही से ओ0एम0आर0 पत्रक पर अंकित गोले को पूर्ण रूप से भरना होगा।

**उत्तर का उदाहरण**

**सही उत्तर**



**गलत उत्तर**



8. अभ्यर्थी को प्रश्न पत्र हल करते समय जिस प्रश्न का उत्तर देना है, पहले उसके क्रमांक को ध्यान से पढ़ें तथा उत्तर के लिये विकल्पों को पढ़कर सही उत्तर के क्रमांक को उत्तर पत्रक के प्रश्न क्रमांक में अंकित गोले को काली स्याही से भरें।
9. एम0एड0 प्रवेश परीक्षा से सम्बन्धित पाठ्यक्रम की पाठ्यवस्तु हेमवती नन्दन बहुगुणा गढ़वाल विश्वविद्यालय द्वारा बी0एड0 में अनुमोदित पाठ्यक्रम पर आधारित होगी।

**नोट :-परीक्षा समाप्ति पर ओ0एम0आर0 पत्रक (OMR Sheet) को सम्बन्धित कक्ष निरीक्षक को हस्तगत कराने के पश्चात् अभ्यर्थी प्रश्न-पुस्तिका (Question Booklet) को अपने साथ ले जा सकते हैं।**

**हेल्प लाइन नं0-**

- श्री अरविन्द कुमार, नोडल अधिकारी, प्रवेश परीक्षा — 8868871189
- श्री प्रदीप मल्ल, सिस्टम मैनेजर — 9411110222
- ई.मेल — [admissioncellhnbgu@gmail.com](mailto:admissioncellhnbgu@gmail.com)
- प्रवेश परीक्षा ई.मेल — [coordinatorcell@gmail.com](mailto:coordinatorcell@gmail.com)

कुलसचिव  
हे.न.ब.ग.विश्वविद्यालय  
श्रीनगर गढ़वाल